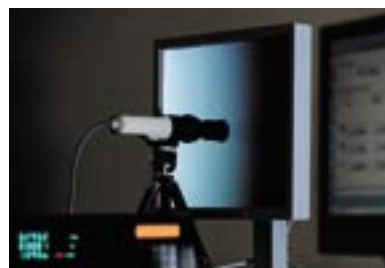


Hardware: Extraordinarias Características y Funcionalidad

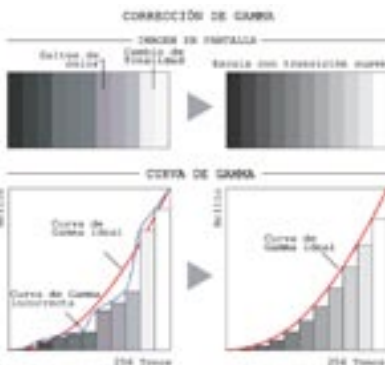
Ajuste de Gamma en fábrica

El nivel de gamma de cada ColoEdge se ajusta en fábrica. Esto se consigue midiendo los valores de gamma de cada color RGB de 0 a 255, posteriormente usando la tabla (LUT) de 12-bit (CG221 y CG211) y 10-bit (CG210-N y CG19) se seleccionan los 256 tonos más apropiados para conseguir el valor deseado.



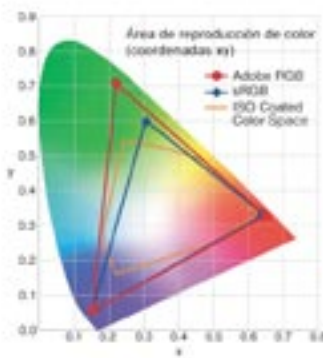
Cada Monitor se ajusta individualmente en la fábrica. (Por propósitos ilustrativos sólo, el ajuste actual se realiza en un cuarto oscuro)

Esto es importante porque una gamma no fluctuante y precisa es necesaria para una reproducción del color apropiada. Si los colores no están basados en valores específicos y no pueden ser ajustados, las imágenes van a ser representadas de forma distinta en distintos monitores. Los monitores ColorEdge proporcionan a la vez precisión y consistencia, por lo que los profesionales de los medios gráficos pueden estar seguros que el producto final va a verse como se desea. De hecho, cada monitor se entrega con un certificado de ajuste que certifica los resultados de las mediciones del valor de gamma.



Amplio Espacio de Color

El CG221 puede reproducir el espacio de color Adobe RGB, lo que significa que no sólo reproduce el espacio de color sRGB soportado por muchos monitores, sistemas operativos y cámaras digitales, si no también ISO y CMYK, espacios de color usados en la industria de la impresión. Con ello es posible obtener el espacio de color estándar para todos los sectores desde fotografía hasta impresión. Los otros modelos ColorEdge cubren un espacio de color aproximadamente igual al sRGB.



Uniformidad de Brillo y Color con tabla de 12-bit

Conseguir niveles uniformes de brillo y color en toda la pantalla ha sido una tarea imposible hasta ahora con los monitores LCD. Para corregir este problema, EIZO ha desarrollado un circuito integrado específico (ASIC) y lo ha incorporado en el ColorEdge CG221 y el CG211. Este circuito tiene una tabla

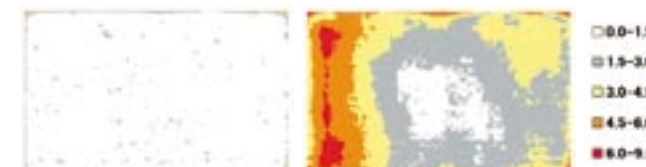


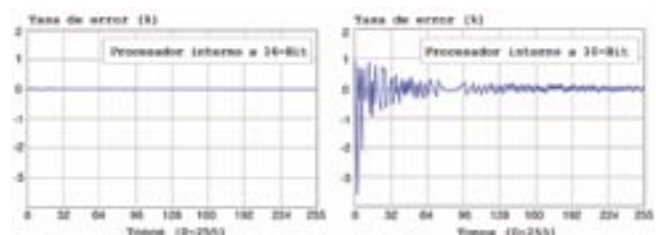
Imagen de Color-separado con la distribución de la Delta-E*ab en toda la pantalla (medición del nivel de gris 128)

de conversión (LUT) de 12-bit con una paleta de 4.081 tonos de gris para cada color RGB y una precisión de cálculo interna de 16-bit (64 veces más precisa que con 10-bit).

Capacidad de Proceso Interno de 16-bit

La capacidad de proceso interno de 16-bit del CG221 y el CG211 produce una interpretación de la escala de grises que está a la par con los más sofisticados monitores de tubo CRT. El resultado no es sólo un mayor grado de detalle en las zonas oscuras, sino una total uniformidad de brillo y color en toda la pantalla. (Los CG210-N y el CG19 tienen una capacidad de cálculo interna de 14-bit)

16-bit versus 10-bit



Con proceso a 10-bit, la tasa de error es mayor en áreas bajas de tonos. Con proceso a 16-bit, se mejora significativamente la precisión y reproducen muy pocos errores de conversión.

Posibilidad de Modo Retrato para Macintosh y Windows



Los ColorEdge CG211 y CG210-N incorporan la posibilidad de trabajar en el modo retrato mediante la tecnología "ActiveRotation II" exclusiva de Eizo. Los monitores incorporan un sensor de gravedad que hacen que "sientan" cuando van a ser rotados y cambian apropiadamente entre el formato paisaje y el retrato. Como esta función se realiza por hardware el ActiveRotation II no absorbe tiempo de CPU o prestaciones de gráficos. Es soportado por plataformas con Macintosh OS 9/X y Windows 2000/XP.

Las placas gráficas compatibles con el ActiveRotation II varían según fabricante o modelo. Con algunas placas gráficas puede ser necesario cambiar la resolución en el PC o reiniciar el equipo después de la rotación de la pantalla. Para detalles de placas gráficas compatibles consultar en www.eizo.com/support/compatibility/

Certificado SWOP

El ColorEdge CG210-N ha obtenido el Certificado SWOP que indica que el monitor es aceptado en el sistema de pruebas de Integrated Color Solutions, Inc. Este certificado SWOP significa que los profesionales de los sectores gráficos pueden usar este sistema en lugar de pruebas impresas y realizar todas las comprobaciones de color directamente en la pantalla.



5 Años de Garantía

EIZO y sus distribuidores autorizados ofrecen una garantía limitada de cinco años para todos los modelos de monitores ColorEdge.



Software: Amplias Capacidades de Calibración

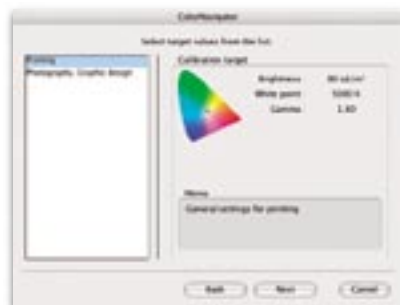
Calibración Simple y Precisa

El software ColorNavigator desarrollado por Eizo proporciona una calibración simple y precisa. En lugar de tener que analizar colores y gastar tiempo en entrar parámetros o tener un especialista para hacerlo, lo único necesario es introducir los valores objetivo para el brillo, punto blanco y gamma. ColorNavigator trabaja con una gama extensa de dispositivos de medida utilizando directamente las tablas (LUT) de 12- o 10-bit de los monitores ColorEdge para obtener una calibración precisa y fiable en cuestión de minutos.

Valores Preseleccionados o Definidos por el Usuario

Valores Preseleccionados

Para Artes Gráficas y Fotografía/Diseño Gráfico se incorporan valores preseleccionados por defecto. Sólo seleccionando alguno de ellos y el ColorNavigator empieza a calibrar. Este sistema es ideal para aquellos usuarios con conocimientos limitados en gestión de color, con lo que se elimina el trabajo de buscar los valores a asignar.



Valores Definidos por el Usuario

Los usuarios avanzados pueden asignar los valores deseados de brillo, punto blanco y gamma para después realizar la calibración.



Parámetros de Calibración

Brillo		30cd/m ² - 200 cd/m ² en incrementos de 5 cd/m ²
	Nivel de negro	Posibilidad de poner los valores máximos y mínimos del monitor
Punto blanco	Temperatura de color	4.000K - 10.000K en incrementos de 100K
	Coordenadas de color	Valor X, Valor Y
Gamma		1,0-2,6 en incrementos de 0,1 y L*

*Con el ColorEdge CG221 puede suceder que no se pueda poner el brillo al mínimo (200 cd/m²) dependiendo de las prestaciones del panel.
**Con el CG19, eligiendo el ajuste de "Color" después de la calibración se puede desconectar la función de nivel de negro y la gamma sólo se podrá ajustar de 1,8 a 2,6 en incrementos de 0,2.

Medida del Punto Blanco

ColorNavigator ofrece una función de medida del punto blanco para igualar el color entre la imagen en el monitor y la imagen impresa. Con la medida del blanco del papel que va a ser usado en la impresión, el ColorNavigator ajusta adecuadamente y de forma automática el valor objetivo de brillo y punto blanco.



Esta función está disponible a partir de la revisión de Octubre 2006 del ColorNavigator y va a ser compatible con el colorímetro de X-Rite DTP94B y a partir de Diciembre con el modelo X-Rite DTP94.

Ajuste del Color después de la Calibración

Algunas veces debido a variaciones en la salida de distintas impresoras o a requisitos especiales de un proyecto, es necesario, para conseguir los colores objetivo, un ajuste fino del monitor ya perfectamente calibrado. El ColorNavigator permite ajustar fácilmente el matiz y la saturación para los seis colores (rojo, verde, azul, cyan, magenta y amarillo), así como el balance de blanco, brillo, nivel de negro y gamma, y de esta forma conseguir igualarlos visualmente lo más posible. Para confirmar los resultados de la calibración o para conseguir unos ajustes manuales más precisos, se puede representar una pantalla patrón de test. Esta pantalla muestra una escala completa de tonos así como tonos bajos (negros), tonos altos (blancos) y valores gamma. Los resultados de todos los ajustes manuales son reflejados inmediatamente en la pantalla patrón de test.



Menú de ajuste del color después de la Calibración

Gestión apropiada de los Perfiles de Calibración

El ColorNavigator facilita también el almacenamiento de los perfiles de calibración. Cuando se quiere ajustar un perfil con el fin de igualar el monitor con otros equipos tales como impresoras o cajas de luz, se puede usar la función "Duplicate" para hacer una copia del perfil, después ajustar el mismo y darle un nombre nuevo. Naturalmente se pueden hacer tantos duplicados y tantos perfiles ajustados como se desee.



Recordatorio de Calibración

Después de la calibración inicial, el monitor necesita ser calibrado en intervalos de tiempo regulares para mantener la precisión de color. ColorNavigator incluye un recordatorio de calibración que aparecerá después de pasadas unas horas de uso definidas por el usuario. Cuando el monitor es calibrado por primera vez, la fecha y la hora son guardadas. Después del que el tiempo que se ha prefijado se ha consumido se enciende un LED en el panel frontal y un mensaje de recordatorio aparece la vez siguiente que se arranca el ColorNavigator. Si se prefiere calibrar de acuerdo con el número de cambios que han sucedido, se pueden medir las diferencias de color (Delta-E) entre los valores iniciales y los actuales en cualquier momento.

Requisitos del sistema para Color Navigation 4

Sistemas Operativos Compatibles	Macintosh	Windows
	Mac OS X 10.2 or later OS 9.2.2	Windows Vista/XP Professional x64 Edition/XP/2000
Colores	32,000 mínimo	
Resolución	1024 x 768 mínimo recomendado	
Requisitos adicionales	<ul style="list-style-type: none"> CPU compatible PowerPC (excepto iBook) Intel compatible CPU 	<ul style="list-style-type: none"> PC/AT compatible Pentium compatible CPU (300 MHz mínimo, 128 RAM mínimo)
	2 o más puertos USB disponibles	

Accesorios

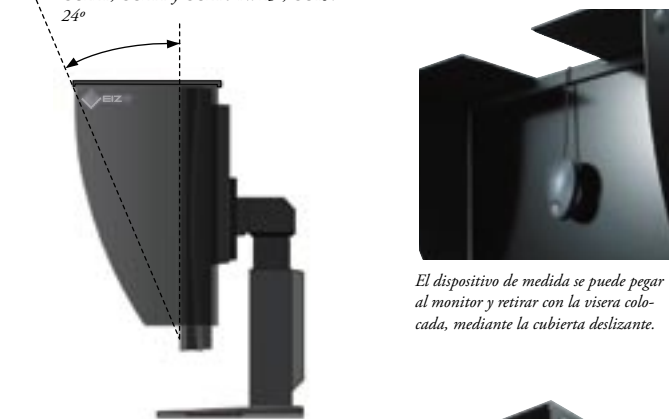
CH1-A / CH2

Visera

Las viseras para los monitores EIZO no sólo protegen que la luz ambiente no se refleje en la pantalla, si no que incluyen ventajas añadidas tales como una cubierta deslizante y un interior acabado en un material antirreflejante. La visera se incluye de serie con los modelos CG221 y CG211, mientras que la visera CH2 se vende como accesorio separado con los modelos CG210-N y CG19.



Angulo protector de luz por la parte superior CG221, CG211 y CG210-N: 23°, CG19: 24°



El dispositivo de medida se puede pegar al monitor y retirar con la visera colocada, mediante la cubierta deslizante.

El interior de la visera tiene un acabado antirreflejante.

LS-HM1-D

Soporte Doble de Altura Ajustable

El LS-HM1-D soporta dos monitores de distintos tamaños (excluyendo el CG221) y permite una regulación de altura con seis pasos desde 0 a 75 mm., permite el modo retrato y ofrece un hueco para ocultar los cables en la trasera. (Vendido separadamente)



La visera no se puede colocar cuando se usa este soporte.

LA-131-D

Brazo Flexible

Permite el ajuste de la inclinación, giro y altura para una mejor visibilidad cuando se mira el monitor sentado o de pie y cuando se quiere usar el monitor fuera de su lugar. Ofrece tres ejes de movimiento y esta disponible en gris y negro. (Se vende separadamente; sólo es válido para el CG211, CG210-N y CG19).



LA-030-W / LA-011-W

Brazo para montaje en Pared

Instale el monitor en una pared y ajuste la posición de la pantalla como sea necesario. El LA-030-W tiene tres ejes de movimiento, permitiendo distanciarse 500 mm. de la pared o recogerse en ella cuando no se usa. El LA-030-W está disponible en gris o en negro y el LA-011-W en negro. Se venden separadamente y se adaptan sólo a los modelos CG211, CG210-N y CG19.



FP-901 / FP-702

Protectores del Panel

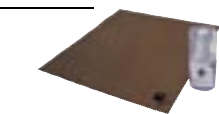
Para prevenir la suciedad y ralladuras, EIZO ofrece los protectores de panel que se colocan en la superficie de la pantalla y dejan el mínimo rastro de su implementación, el FP-901 para el CG211 y el CG210-N y el FP-702 para el CG19 se venden por separado.



ScreenCleaner

Kit Limpiador de Pantalla

Mantenga su monitor limpio y sin huellas en la pantalla con el kit limpiador. Incluye spray y bayeta. Incluido en el CG221 y el CG211. Se vende separadamente con el CG210-N y el CG19).



ColorNavigator Compatible Measurement Devices

El ColorNavigator soporta los siguientes dispositivos de medida¹.

X-Rite

- MonacoOPTIX[®]/MonacoOPTIX[®] Pro¹
- DTP94/DTP94B¹
- Eye-One Series¹

ColorVision

- Spyder 2 Series¹

¹ Para resultados de calibración óptimos con el ColorEdge CG221 se recomienda el uso del espectrofotómetro Eye-One de Gretag Macbeth.

² Eye-One Display LT es soportado sólo por Macintosh OS 10.3.9 o posterior.



Serie Premium

Los monitores ColorEdge de la Serie Premium -CG221 y CG211- incorporan la última tecnología de Eizo para proporcionar características de color de gama alta. En el núcleo de la Serie Premium hay un circuito integrado recién desarrollado que está provisto de una tabla de conversión (LUT) a 12-bit y una capacidad de proceso interna de 16-bit que permiten conseguir un brillo y un color uniforme en toda la pantalla. Además los monitores se entregan con una visera y un kit de limpieza de pantalla.

Los ColorEdge CG210-N y el CG19 ofrecen también una excelente precisión color con una tabla de conversión (LUT) a 10-bit y una capacidad de proceso de 14-bit. En estos modelos la visera y el kit de limpieza de pantalla se pueden adquirir como accesorios.

Calidad de Color Profesional con Calibración de Precisión

Los profesionales que trabajan con imágenes digitales de alta calidad en sectores como artes gráficas, fotografía e impresión necesitan un monitor con una precisión de color muy alta y con capacidad de gestión de color. La gama de EIZO ColorEdge incorpora cuatro monitores que alcanzan los estándares más elevados. Con distintos tamaños, resoluciones y funciones para cumplir con los más variados requisitos, todos ellos proporcionan una seguridad total en la representación del color, porque cada unidad es calibrada individualmente en fábrica. Se suministran con el software propietario de EIZO ColorNavigator™, que utiliza una tabla de conversión (LUT) de 10- o 12-bit para una calibración muy rápida del brillo, temperatura de color y gamma. Como resultado final, el usuario obtiene los beneficios de las pruebas por software y la verificación en pantalla del color para obtener un flujo de trabajo más eficiente así como la conveniencia de un monitor de perfil de pantalla plana.



ColorEdge CG221



ColorEdge CG211



ColorEdge CG210-N



ColorEdge CG19

Panel	Tamaño y Tipo	56.4 cm (22.2") TFT color LCD panel	54 cm (21.3") TFT color LCD panel	54 cm (21.3") TFT color LCD panel	48 cm (19") TFT color LCD panel
Ángulos de Visión (H,V)		170°, 170° (a rel. Contraste 10:1)	170°, 170° (a rel. Contraste 10:1)	170°, 170° (a rel. Contraste 10:1)	170°, 170° (a rel. Contraste 10:1)
Brillo		200 cd/m ² (máxima) 100 cd/m ² o menos (recomendada*)	225 cd/m ² (máxima) 100 cd/m ² o menos (recomendada*)	250 cd/m ²	280 cd/m ²
Contraste		400:1	500:1	550:1	450:1
Tiempo de Respuesta		30 ms (típica)	30 ms (típica)	30 ms (típica)	20 ms (típica)
Resolución Nativa		1920 x 1200	1600 x 1200	1600 x 1200	1280 x 1024
Tamaño Área activa (H x V)		478 x 299 mm	432 x 324 mm	432 x 324 mm	376 x 301 mm
Tamaño Visible de Imagen		Diagonal: 563 mm	Diagonal: 540 mm	Diagonal: 540 mm	Diagonal: 481 mm
Tamaño pixel		0.249 x 0.249 mm	0.270 x 0.270 mm	0.270 x 0.270 mm	0.294 x 0.294 mm
Colores Presentados		16.77 millones de una paleta de 68 billones	16.77 millones de una paleta de 68 billones	16.77 millones de una paleta de 1.06 billones	16.77 millones de una paleta de 1.06 billones
Tabla Conversión (LUT)		12-bits por color	12-bits por color	10-bits por color	10-bits por color
Procesado Interno		16-bits por color	16-bits por color	14-bits por color	14-bits por color
Colores de Chasis		Negro	Gris y Negro	Gris y Negro	Gris y Negro
Frecuencia de Reloj		Analóg: 202.5 MHz, Digital: 162 MHz	Analóg: 202.5 MHz, Digital: 162 MHz	Analóg: 202.5 MHz, Digital: 162 MHz	Analóg: 135 MHz, Digital: 108 MHz
Frecuencia de barrido (H,V)	Analógica	31 – 94 kHz, 49 – 86 Hz	24 – 100 kHz, 49 – 86 Hz	24 – 100 kHz, 49 – 86 Hz	30 – 82 kHz, 49 – 86 Hz
	Digital	31 – 76 kHz, 59 – 61 Hz (VGA Texto: 69 – 71 Hz)	31 – 100 kHz, 59 – 61 Hz (VGA Texto: 69 – 71 Hz)	31 – 100 kHz, 59 – 61 Hz (VGA Texto: 69 – 71 Hz)	30 – 65 kHz, 59 – 61 Hz (VGA Texto: 69 – 71 Hz)
Señales de Entrada		Analóg: RGB Analóg, Digital: DVI Estándar 1.0	Analóg: RGB Analóg, Digital: DVI Estándar 1.0	Analóg: RGB Analóg, Digital: DVI Estándar 1.0	Analóg: RGB Analóg, Digital: DVI Estándar 1.0
Terminales de Entrada		DVI-I 29 pin x 2 (conmutable)	DVI-I 29 pin x 2 (conmutable)	DVI-I 29 pin x 2 (conmutable)	DVI-I 29 pin x 2 (conmutable)
Puerto USB / Estándar		1 Entrada, 2 Salida / USB Estándar Rev. 2.0	1 Entrada, 2 Salida / USB Estándar Rev. 2.0	1 Entrada, 2 Salida / USB Estándar Rev. 2.0	1 Entrada, 2 Salida / USB Estándar Rev. 2.0
Plug & Play		VESA DDC 2B	VESA DDC 2B	VESA DDC 2B	VESA DDC 2B
Potencia	Alimentación	AC 100 – 120 V, 200 – 240 V: 50 / 60 Hz	AC 100 – 120 V, 200 – 240 V: 50 / 60 Hz	AC 100 – 120 V, 200 – 240 V: 50 / 60 Hz	AC 100 – 120 V, 200 – 240 V: 50 / 60 Hz
	Consumo	100 W (máxima)	75 W (máxima)	75 W (máxima)	60 W (máxima)
	Modo Ahorro de Energía	Menos de 2 W	Menos de 2 W	Menos de 2 W	Menos de 3 W
Especificaciones Físicas	Regulación de Altura	100 mm	82 mm	82 mm	100 mm
	Inclinación / Giro / Pivot	30° Arriba, 3° Abajo / 35° Derecha, 35° Izquierda / -	40° Arriba, 0° Abajo / 35° Derecha, 35° Izquierda / 90°	40° Arriba, 0° Abajo / 35° Derecha, 35° Izquierda / 90°	40° Arriba, 1° Abajo / 35° Derecha, 35° Izquierda / 90°
	Dimensiones (L x A x P)	Con Peana: 565 x 452.5 – 552.5 x 272 mm Sin Peana: 565 x 394.5 x 101 mm	Con Peana: 472 x 459 – 541 x 208.5 mm Sin Peana: 472 x 373 x 69 mm	Con Peana: 472 x 459 – 541 x 208.5 mm Sin Peana: 472 x 373 x 69 mm	Con Peana: 414 x 409.5 – 509.5 x 202.7 mm Sin Peana: 414 x 340 x 64 mm
	Peso Neto	Con Peana: 14.5 kg, Sin Peana: 10.4 kg	Con Peana: 10.2 kg, Sin Peana: 7.0 kg	Con Peana: 10.2 kg, Sin Peana: 7.0 kg	Con Peana: 8.1 kg, Sin Peana: 5.8 kg
Función de Autobrillo		Circuito Estabilización Autobrillo	Circuito Estabilización Autobrillo	Circuito Estabilización Autobrillo	Circuito Estabilización Autobrillo
Funciones de Autoajuste		Autoajuste	Autoajuste	Autoajuste	Autoajuste
Opciones de Menú de Display		Contraste Fino (sRGB, Programable, Calibración, Emulación)	Contraste Fino (sRGB, Programable, Calibración, Emulación)	Contraste Fino (sRGB, Programable, Calibración, Emulación)	Contraste Fino (sRGB, Programable, Calibración, Emulación)
Función Retrato por Hardware		-	ActiveRotation II	ActiveRotation II	-
Certificaciones y Estándares		c-Tick, CE, CB, UL (cTUVus), CSA (cTUVus), FCC-B, Canada ICES 003-B, TÜV/S, VCCI-B, RoHS, W, E, EIZO Eco Products 2004	TCO'03, TÜV/Ergonomics (incluye ISO 13406-2), TÜV/GS, c-Tick, CE, CB, UL (cTUVus), CSA (cTUVus), FCC-B, Canada ICES 003-B, TÜV/S, VCCI-B, EPA ENERGY STAR®, RoHS, WEEE, EIZO Eco Products 2006	TCO'03 (gris), TCO'99 (negro) TÜV/Ergonomics (incluye ISO 13406-2), TÜV/GS, c-Tick, CE, CB, UL (cTUVus), CSA (cTUVus), FCC-B, Canada ICES 003-B, TÜV/S, VCCI-B, EPA ENERGY STAR®, RoHS, WEEE, EIZO Eco Products 2004, CCC	TCO'03 (gris), TCO'99 (negro) TÜV/Ergonomics (incluye ISO 13406-2), TÜV/GS, c-Tick, CE, CB, UL (cTUVus), CSA (cTUVus), FCC-B, Canada ICES 003-B, TÜV/S, VCCI-B, RoHS, WEEE, EIZO Eco Products 2002, CCC
Accesorios Suministrados		Cable CA, cables señal (DVI-D - DVI-D, DVI-I - D-Sub mini 15 pin), cable USB, guía instalación, disco utilidades EIZO (ColorNavigator, manual usuario en HTML, Perfil ICC), certificado de ajuste, limpiador de pantalla, visera, guía rápida, tarjeta garantía	Cable CA, cables señal (DVI-D - DVI-D, DVI-I - D-Sub mini 15 pin), cable USB, guía instalación, disco utilidades EIZO (ColorNavigator, manual usuario en HTML, Perfil ICC), certificado de ajuste, limpiador de pantalla, visera, guía rápida, tarjeta garantía	Cable CA, cables señal (DVI-D - DVI-D, DVI-I - D-Sub mini 15 pin), cable USB, guía instalación, disco utilidades EIZO (ColorNavigator, manual usuario en HTML, Perfil ICC), certificado de ajuste, guía rápida, tarjeta garantía	Cable CA, cables señal (DVI-D - DVI-D, DVI-I - D-Sub mini 15 pin), cable USB, guía instalación, disco utilidades EIZO (ColorNavigator, manual usuario en HTML, Perfil ICC), certificado de ajuste, guía rápida, tarjeta garantía
Garantía		Cinco Años*	Cinco Años*	Cinco Años*	Cinco Años*

*El tiempo de uso está limitado a 30.000 horas y el período de garantía del panel LCD está limitado a tres años para todos los monitores de este catálogo. Para el CG210-N y el CG19, el período de garantía del backlight está limitado a tres años desde la fecha de compra, pero la deterioración del brillo no está cubierta. Para el CG221 y el CG211, el período de garantía del backlight se garantiza sólo si el monitor se usa con el brillo recomendado de hasta 100 cd/m² con una temperatura de color desde 5.000K a 6.500K y limitada a tres años desde la fecha de compra sujeta a que el tiempo de uso sea menos o igual a 10.000 horas. Con la tecnología actual de los LCD el panel puede contener un número limitado de puntos muertos o brillantes.



ColorEdge
Monitores LCD con Calibración de Color



Color as it's meant to be

Copyright© 2006 Eizo Nanao Corporation.

Todos los derechos reservados. Todos los nombres de los productos son marcas o marcas registradas de sus respectivas compañías. ColorEdge y EIZO son marcas registradas de Eizo Nanao Corporation. Las especificaciones están sujetas a cambios sin preaviso.

EIZO NANA O CORPORATION

www.eizo.com

EIZO IBERIA

Avda.de la Industria, Nº 4, Natea Business Park. E2. Portal 2. Planta 3, 28108 Alcobendas (Madrid)

Teléfono: 902 88 48 88

E-mail: marketing@eizo.es

Web: www.eizo.es

